

visualcommunication



CreatorUrban Backlight DPI

Dentro de la extensa gama de la marca Creator, **CreatorUrban Backlight DPI** es nuestro papel para marquesinas retroiluminadas y aplicaciones de interior en general. Buena imprimabilidad, facilidad de manejo y aplicación, formación de hoja y volumen específico. La gama de papel más completa del mercado, homologada por los principales fabricantes de máquinas de impresión.

*Dentro da extensa gama da marca Creator, **CreatorUrban Backlight DPI** é o nosso papel para caixas de luz e aplicações de interior em geral. Boa qualidade de impressão, facilidade de manuseamento e aplicação, formação de folha e volume. A gama de papel mais completa do mercado, homologada pelos principais fabricantes de máquinas de impressão.*

Producto / Produto: papel backlight / póster				Eco / Sol / Látex / U.V.		
Bobinas / Bobines			Gramaje / Gramagem			
Ancho / Largura (m)	Largo / Comprimento (m)	Mandril (cm)	150	170	200	
1,27	100	7,6	•	•		
	250	7,6			•	
	250	15,2			•	
	300	7,6	•	•		
	300	15,2	•	•		
	600	15,2				
1,37	100	7,6	•	•	•	
1,40	300	7,6	•	•		
	300	15,2	•	•		
	600	7,6	•			
	600	15,2	•			
1,60	100	7,6	•	•	•	
	250	15,2			•	
	300	7,6	•	•		
	300	15,2	•	•		
	600	15,2	•			
1,80	100	7,6	•	•		
	250	7,6			•	
	300	7,6	•			



CreatorUrban Blueback DPI

Papel para vallas publicitarias, estucado mate una cara con dorso azul. Buena imprimabilidad, fácil manejo y aplicación.

Papel para painéis publicitários, couché mate de uma face com verso azul. Boa imprimibilidade, fácil manuseamento e aplicação.

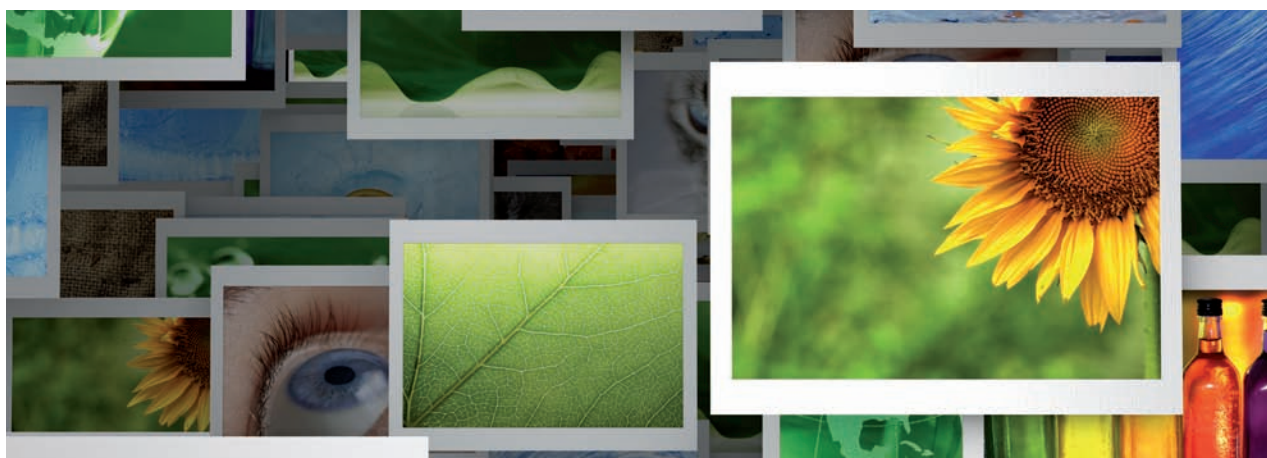
Producto: papel para vallas Produto: papel para painéis publicitários		Sol / Látex / U.V.	
Gramaje / Gramagem	Bobinas / Bobines		
	Ancho / Largura (m)	Largo / Comprimento (m)	Mandril (cm)
115	1,27 / 1,60	300	7,6
115	1,27 / 1,60	600	15,2

CreatorJet Photo

Es el papel de la gama Creator para las reproducciones fotográficas más espectaculares. Este papel microporoso ultrablanco proporciona una perfecta absorción de tinta y un secado instantáneo con tintas water-based o pigmentadas, es resistente al agua y permite imprimir a una resolución máxima de 5.760 dpi.

É o papel da gama Creator para as reproduções fotográficas mais espetaculares. Este papel microporoso ultrabranco proporciona uma perfeita absorção de tinta e uma secagem instantânea com tintas water-based ou pigmentadas. É resistente à água e permite imprimir a uma resolução máxima de 5.760 dpi.

Producto / Produto: papel fotográfico		Base Agua / Base Água	
Gramaje / Gramagem	Acabado / Acabamento	Ancho / Largura (m)	Largo / Comprimento (m)
190	Semimate - Brillo / Semimate - Brilho	0,43	30
190	Semimate - Brillo / Semimate - Brilho	0,61	30
190	Semimate - Brillo / Semimate - Brilho	0,91	30
190	Semimate - Brillo / Semimate - Brilho	1,067	30
190	Semimate - Brillo / Semimate - Brilho	1,11	30
190	Semimate - Brillo / Semimate - Brilho	1,52	30
240	Semimate - Brillo / Semimate - Brilho	0,43	30
240	Semimate - Brillo / Semimate - Brilho	0,61	30
240	Semimate - Brillo / Semimate - Brilho	0,91	30
240	Semimate - Brillo / Semimate - Brilho	1,067	30
240	Semimate - Brillo / Semimate - Brilho	1,11	30
240	Semimate - Brillo / Semimate - Brilho	1,52	30



CreatorJet Art

Papel estucado para reproducciones en color de alta calidad. Elevada blancura, secado instantáneo, acabados brillo, semimate y mate.

Papel couché para reproduções a cores de alta qualidade. Elevada blancura, secagem instantânea, acabamentos brilho, semimate e mate.

Producto: papel estucado microporoso Produto: papel couché microporoso		Base Agua / Base Água	
Gramaje / Gramagem	Acabado / Acabamento	Ancho / Largura (m)	Largo / Comprimento (m)
120	Mate	0,61 / 0,91 / 1,067	35
170	Mate	0,61 / 0,91 / 1,067	30
180	Semimate - Brillo / Semimate - Brilho	0,61 / 0,91 / 1,067	50

CoralJet Canvas

Lienzo blanco natural, acabado mate, para impresión directa. Se monta fácilmente en el bastidor. Indicado para reproducciones artísticas de alta calidad y fotografía profesional.

Tela branca natural, acabamento mate, para impressão direta. Monta-se facilmente no bastidor. Indicado para reproduções artísticas de alta qualidade e fotografia profissional.

Producto / Produto: lienzo / tela		Base Agua / Base Água	
Gramaje / Gramagem	Acabado / Acabamento	Ancho / Largura (m)	Largo / Comprimento (m)
340	Mate	0,91 / 1,067 / 1,52	15



Multifix es uno de los vinilos autoadhesivos de impresión y laminación más reconocidos en Europa, fabricados por la prestigiosa empresa belga del Grupo Bemis. Frontales de la más alta calidad se combinan con adhesivos de formulación exclusiva, asegurando la máxima durabilidad y estabilidad dimensional en cualquier aplicación.

Multifix é um dos vinis autoadesivos de impressão e laminação mais reconhecidos na Europa, fabricados pela prestigiada empresa belga do Grupo Bemis. Frontais da máxima qualidade combinados com adesivos de formulação exclusiva, assegurando a máxima durabilidade e estabilidade dimensional em qualquer aplicação.

Producto / Produto: vinilo de impresión / vinil de impressão

🚰 Eco / Sol / Látex / U.V.

Tipo	Calibre (µ)	Color / Cor	Adhesivo / Adesivo	Acabado / Acabamento	Anchos / Largura (m)	Largo / Comprimento (m)
Monomérico	100	Blanco / Branco	Permanente	Brillo / Mate	1,05 / 1,37 / 1,53 / 1,62 / 2	50
Monomérico	100	Blanco / Branco	Removible / Removível	Brillo / Brilho	1,05 / 1,37	50
Monomérico Opaco	100	Blanco / Branco	Gris permanente / Cinzento	Brillo / Brilho	1,05 / 1,37 / 1,62	50
Polimérico	75	Blanco / Branco	Permanente	Brillo / Brilho	1,10 / 1,37	50
Microperforado / Microperfurado	160	Blanco / Branco	Semi-permanente	Brillo / Brilho	1,37	50

Producto / Produto: vinilo de laminación / vinil de laminação

Tipo	Calibre (µ)	Acabado / Acabamento	Ancho / Largura (m)	Largo / Comprimento (m)
Monomérico	70	Brillo - Mate / Brilho - Mate	1,05 / 1,37 / 1,62	50
Polimérico	75	Brillo / Brilho	1,37	50
Protección de suelos / Protecção de solos	100	Semimate	1,04 / 1,37	50

Adestor

Adestor es un laminador de PVC transparente especialmente indicado para aplicar sobre tinta UV, aunque sus óptimos resultados están garantizados sobre cualquier tipo de tinta. Este vinilo alarga las impresiones en exterior ya que también protege de los rayos ultravioletas del sol. Además comercializamos un vinilo opaco mate que complementa la gama opaca de Multifix.

Adestor é um laminado de PVC transparente especialmente indicado para aplicar sobre tinta UV, embora os seus ótimos resultados estejam garantidos para qualquer tipo de tinta. Este vinil prolonga as impressões de exterior, dado que também protege dos raios ultravioleta do sol.

Producto: vinilo de laminación especial para impresiones en tinta UV Produto: vinil de laminação especial para impressões com tinta UV

Tipo	Calibre (µ)	Acabado / Acabamento	Ancho / Largura (m)	Largo / Comprimento (m)
Monomérico	70	Brillo - Mate / Brilho - Mate	1,06 / 1,37 / 1,63	50

Producto / Produto: vinilo de impresión / vinil de impressão

🚰 Eco / Sol / Látex / U.V.

Tipo	Calibre (µ)	Acabado / Acabamento	Ancho / Largura (m)	Largo / Comprimento (m)
Monomérico Opaco	100	Brillo - Mate / Brilho - Mate	1,05 / 1,37	50



Stafix UV Inkjet

Polipropileno electrostático para impresión inkjet directa (sólo tintas UV). Se adhiere a superficies lisas por electricidad estática.

Polipropileno electrostático para impressão inkjet direta (só tintas UV). Adere a superfícies lisas por eletricidade estática.

Producto / Produto: polipropileno electrostático				U.V.
Color / Cor	Calibre (μ)	Ancho / Largura (m)	Largo / Comprimento (m)	
Blanco / Transparente Branco / Transparente	50	0,70	50	



El fabricante alemán Heytex produce lonas fundidas para impresión digital de extraordinaria calidad garantizando a nuestros clientes las mejores prestaciones a la hora de imprimir, cortar y soldar.

O fabricante alemão Heytex produz lonas fundidas para impressão digital de extraordinária qualidade, garantindo aos nossos clientes as melhores prestações na hora de imprimir, cortar e soldar.

Producto / Produto: lonas fundidas					Eco / Sol / Látex / U.V.
Tipo	Gramaje / Gramagem	Acabado / Acabamento	Ancho / Largura (m)*	Largo / Comprimento (m)	
Frontlit	450	Mate	1,05 / 1,37 / 1,60 / 2,20 / 2,50	50	

*Anchos superiores consultar. / Consulte larguras superiores.

TP Banner

Lona frontlit laminada mate, de excelente imprimabilidad, indicada para todas aquellas aplicaciones de corta duración que requieren una lona económica pero que garantice una buena calidad final del trabajo.

Lona frontlit laminada mate, de excelente imprimabilidade, indicada para todas as aplicações de curta duração que necessitem uma lona económica mas que garanta uma boa qualidade final do trabalho.

Producto/ Produto: lonas laminadas					Eco / Sol / Látex / U.V.
Tipo	Gramaje / Gramagem	Acabado / Acabamento	Ancho / Largura (m)	Largo / Comprimento (m)	
Frontlit	440	Mate	1,37 / 1,60	30	
Frontlit	440	Mate	2,50	50	
Frontlit	440	Mate	3,20	60	

Cuando se habla de tejidos para impresión inkjet directa, JM Technical Textiles es el fabricante de referencia. Los tejidos Mediatex repelen el agua y la suciedad, no contienen PVC y poseen unas propiedades únicas en términos de impresión, corte y manipulado. JM desarrolla sus productos en colaboración con los impresores para optimizar el resultado en cada aplicación.

Quando se fala de tecidos para impressão inkjet direta, JM Technical Textiles é o fabricante de referência. Os tecidos Mediatex repelem a água e a sujidade, não contêm PVC e possuem propriedades únicas de impressão, corte e manipulação. JM desenvolve os seus produtos em colaboração com os impressores para otimizar o resultado em cada aplicação.

Producto / Produto: textiles / textéis				Eco / Sol / Látex / U.V.
Producto / Produto	Gramaje / Gramagem	Acabado / Acabamento	Ancho / Largura (m)	Largo / Comprimento (m)
Bermuda	310	Semimate	1,10 / 1,37 / 1,62	30
Air	230	Mate	1,03 / 1,37	30
Lightbox	145	Brillo / Brilho	1,37 / 2,50	30
Presto	200	Semimate	1,37 / 2,50	30
Flag	90	Mate	1,37	30
Botticelli	340	Mate	1,37	30





FALCONBOARD™
Stronger. Flatter. Greener. Better.

Cartón nido de abeja. Su estructura le confiere una combinación única de rigidez, ligereza y capacidad de manipulación para fabricar muebles, y realizar PLV's. Se imprime en máquinas planas de tintas UV. Corte excelente.

Cartão ninho de abelha. A sua estrutura confere-lhe uma combinação única de rigidez, leveza e capacidade de manipulação para fabricar mobiliário e PLV's. Imprime-se em máquinas planas de tintas UV. Excelente qualidade de corte.

Producto / Produto: cartón nido de abeja / cartão ninho de abelha



Producto / Produto	Acabado / Acabamento	Calibre (mm)	Formato (m)	Presentación / Apresentação	Hojas/ Paquete Folhas / Pacote	Hojas/ Pallet Folhas / Palete
Print	Mate	10	1,22 x 2,44	Paquete		9
Print	Mate	10	1,40 x 3,05	Paquete		9
Print	Mate	10	1,40 x 3,05	Pallet		55
Build	Mate	16	1,22 x 2,44	Paquete		6
Build	Mate	16	1,4 x 3,05	Paquete		6
Mount	Mate	10	1,22 x 2,44	Paquete		9
Print All white	Mate	10	1,22 x 2,44	Paquete		9
Print All white	Mate	10	1,40 x 3,05	Paquete		9

*Cantoneras disponibles / Cantoneras disponíveis



TP Foam

Cartón pluma con núcleo de poliestireno, muy equilibrado, que ofrece excelentes resultados en las aplicaciones del día a día. Puede imprimirse directamente o bien ser utilizado como soporte para otros materiales impresos.

Cartão pluma com núcleo de poliestireno, muito equilibrado, que oferece excelentes resultados nas aplicações do dia-a-dia. Pode imprimir-se diretamente ou ser utilizado como suporte para outros materiais impressos.

Producto / Produto: cartón pluma / cartão pluma



Tipo	Calibre (mm)	Ancho / Largura (m)	Largo / Comprimento (m)	Hojas paquete / Folhas pacote
Blanco 2/C / Branco 2/C	5	1,00	1,40	25
Blanco 2/C / Branco 2/C	10	1,00	1,40	15
Blanco 2/C / Branco 2/C	10	1,40	3,00	8
Adhesivado 1/C / Adesivado 1/C	5	1,00	1,40	25
Adhesivado 1/C / Adesivado 1/C	10	1,00	1,40	15